

โครงสร้างองค์กร

โครงสร้างฝ่ายการเมืององค์การบริหารส่วนตำบลบ้านหัน

นายกองค์การบริหารส่วนตำบลบ้านหัน

รองนายก อบต.

รองนายก อบต.

เลขานุการนายก อบต.

ประธานสภาองค์การบริหารส่วนตำบลบ้านหัน

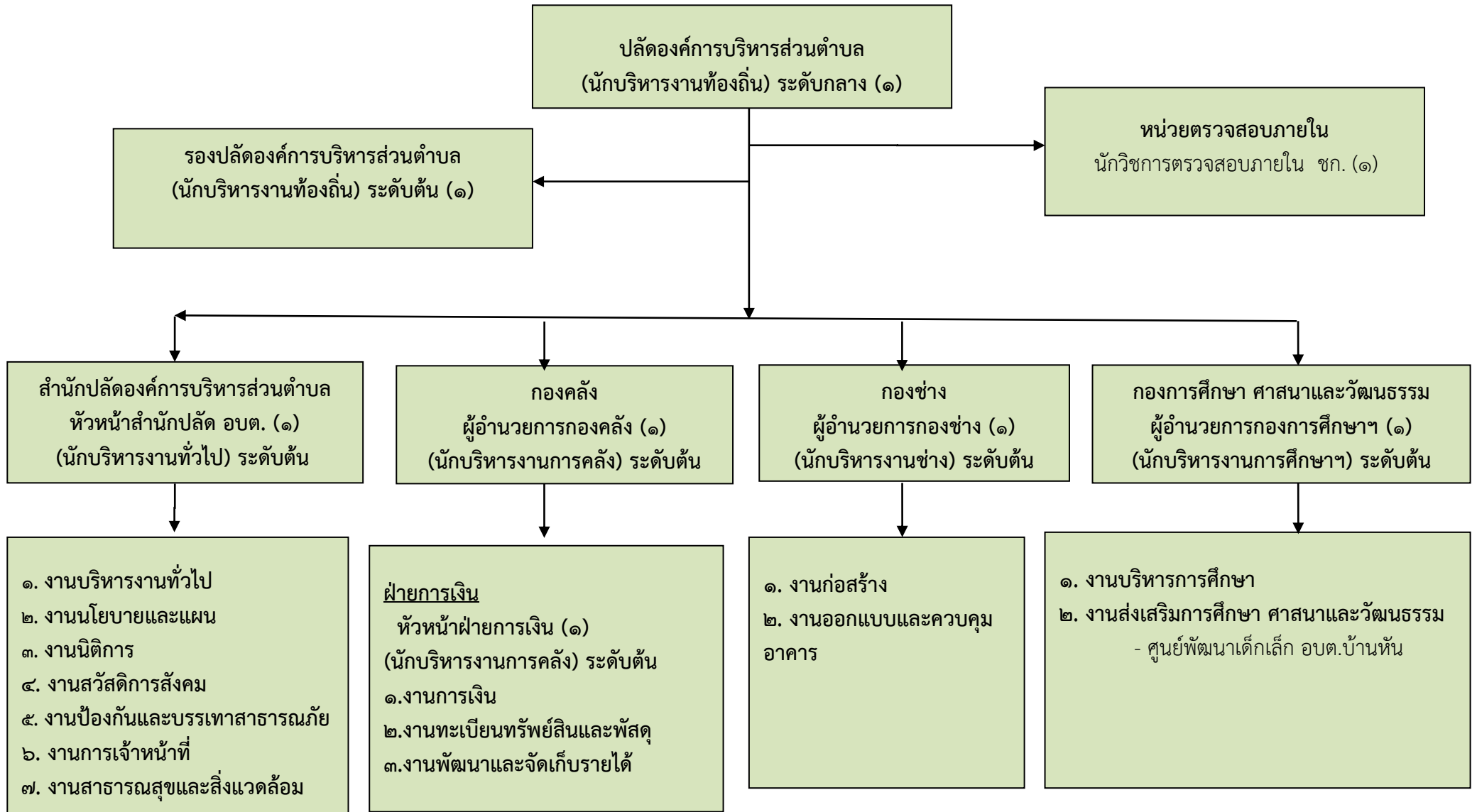
รองประธานสภาองค์การบริหารส่วนตำบล

เลขานุการสภา อบต.

สมาชิกสภา อบต.

แผนภูมิโครงสร้างการแบ่งส่วนราชการ ตามประกาศจังหวัดขอนแก่น เรื่อง หลักเกณฑ์และเงื่อนไขเกี่ยวกับโครงสร้าง ฯ พ.ศ.๒๕๖๔ (ฉบับใหม่)

โครงสร้างส่วนราชการขององค์การบริหารส่วนตำบลบ้านหัน



โครงสร้างกรอบอัตรากำลัง ฯ ตามประกาศจังหวัดขอนแก่น เรื่อง หลักเกณฑ์และเงื่อนไขเกี่ยวกับโครงสร้าง ฯ พ.ศ.๒๕๖๔ (ฉบับใหม่)

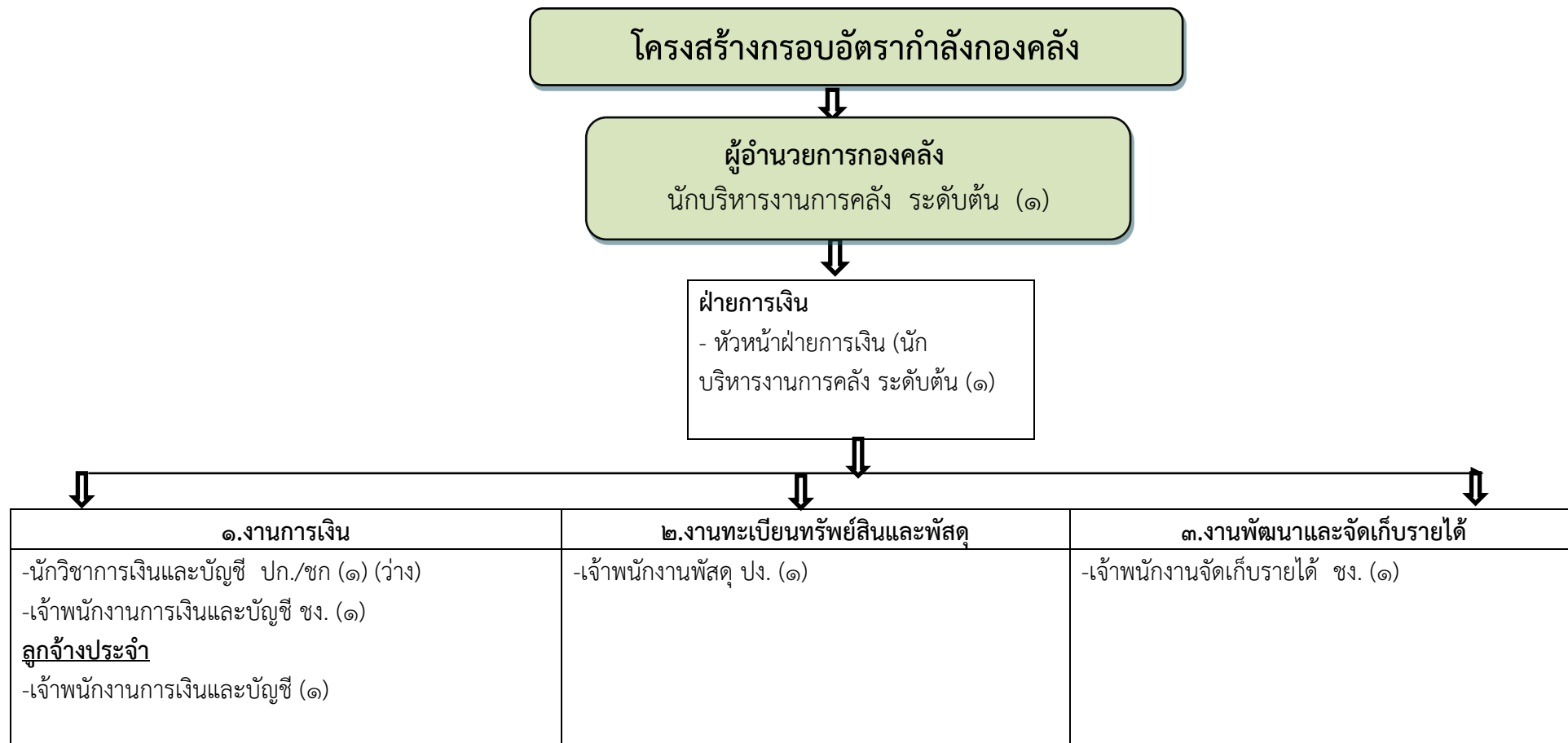
โครงสร้างกรอบอัตรากำลังสำนักปลัดองค์การบริหารส่วนตำบล

หัวหน้าสำนักปลัด อบต.
นักบริหารงานทั่วไป ระดับต้น (๑)

๑.งานบริหารงานทั่วไป	๒.งานนโยบายและแผน	๓.งานนิติการ	๔.งานสวัสดิการสังคม	๕.งานป้องกันและบรรเทาสาธารณภัย	๖.งานการเจ้าหน้าที่	๗.งานสาธารณสุขและสิ่งแวดล้อม
-เจ้าพนักงานธุรการ ชง. (๑) พนักงานจ้าง - พนักงานขับรถยนต์ (รถยนต์ส่วนบุคคล) (ทักษะ) (๑) - ผู้ช่วยเจ้าพนักงานธุรการ (คุณวุฒิ) (๑) - นักการ (ทั่วไป) (๑)	-นักวิเคราะห์นโยบายและแผน ชก (๑)	-นิติกร ชก.(๑)	-นักพัฒนาชุมชน ชก. (๑)	-จพง.ป้องกันและบรรเทาสาธารณภัย ชง. (๑)	-นักทรัพยากรบุคคล ชก.(๑)	-นักวิชาการสาธารณสุข (ปก./ชก.) (ว่าง)

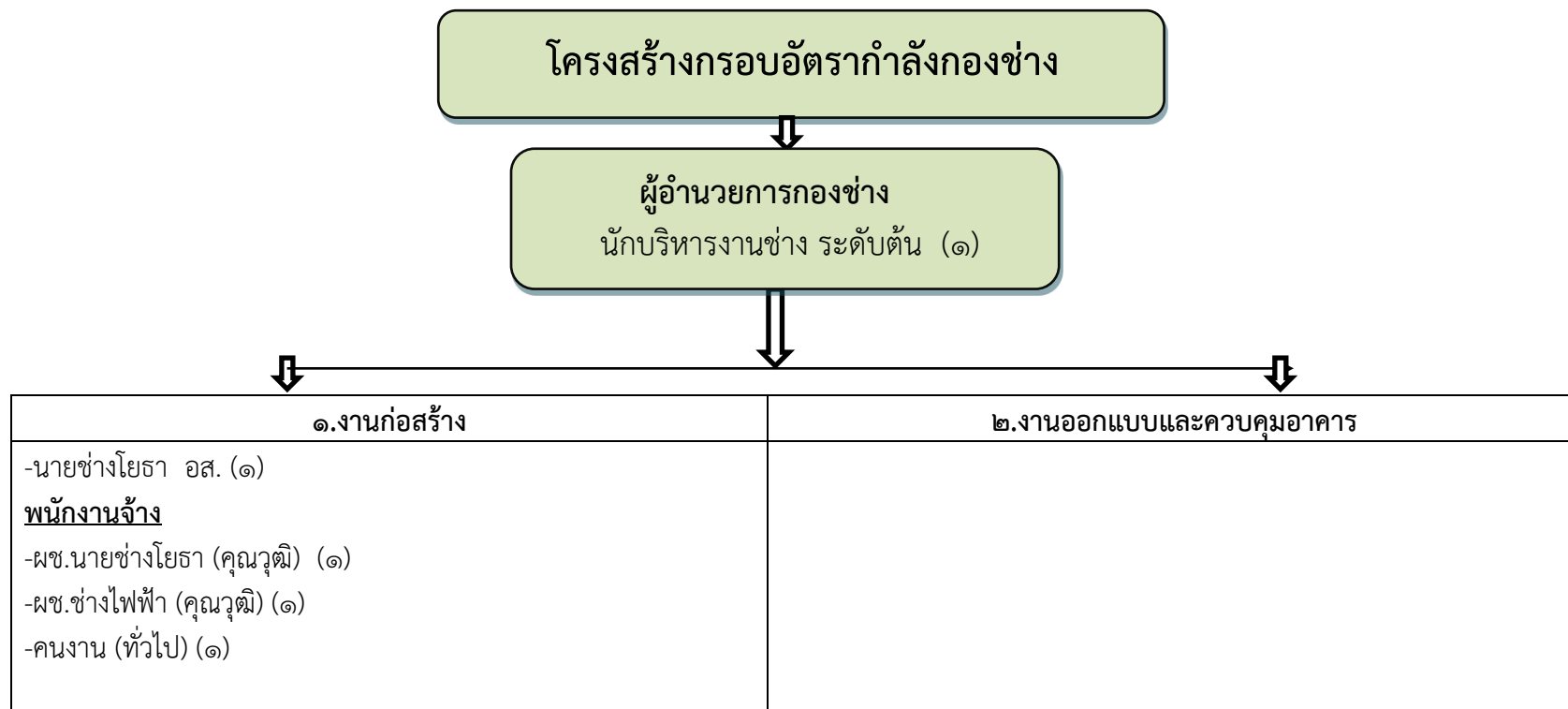
บริหารท้องถิ่น			อำนาจการท้องถิ่น			ครูและบุคลากรทางการศึกษาที่มีใบประกอบวิชาชีพ			วิชาการ				ทั่วไป			ลูกจ้างประจำ	พนักงานจ้าง			
สูง	กลาง	ต้น	สูง	กลาง	ต้น	บริหารสถานศึกษา	ครู	ศน.	ชช.	ชพ.	ชก.	ปก.	อส.	ชง.	ปง.		ผู้เชี่ยวชาญพิเศษ	คุณวุฒิ	ทักษะ	ทั่วไป
-	-	-	-	-	๑	-	-	-	-	-	๔	๑	-	๒	-	-	-	๑	๑	๑

โครงสร้างกรอบอัตรากำลัง ฯ ตามประกาศจังหวัดขอนแก่น เรื่อง หลักเกณฑ์และเงื่อนไขเกี่ยวกับโครงสร้าง ฯ พ.ศ.๒๕๖๔ (ฉบับใหม่)



บริหารท้องถิ่น			อำนวยการท้องถิ่น			ครูและบุคลากรทางการศึกษาที่มีใบประกอบวิชาชีพ			วิชาการ				ทั่วไป			ลูกจ้างประจำ	พนักงานจ้าง				
สูง	กลาง	ต้น	สูง	กลาง	ต้น	บริหารสถานศึกษา	ครู	ศน.	ชช.	ชพ.	ชก.	ปก.	อส.	ชง.	ปง.		ผู้เชี่ยวชาญพิเศษ	คุณวุฒิ	ทักษะ	ทั่วไป	
-	-	-	-	-	๒	-	-	-	-	-	-	-	-	-	๒	๑	๑	-	-	-	-

โครงสร้างกรอบอัตรากำลัง ฯ ตามประกาศจังหวัดขอนแก่น เรื่อง หลักเกณฑ์และเงื่อนไขเกี่ยวกับโครงสร้าง ฯ พ.ศ.๒๕๖๔ (ฉบับใหม่)



บริหารท้องถิ่น			อำนาจการท้องถิ่น			ครูและบุคลากรทางการศึกษาที่มีใบประกอบวิชาชีพ			วิชาการ				ทั่วไป			ลูกจ้างประจำ	พนักงานจ้าง			
สูง	กลาง	ต้น	สูง	กลาง	ต้น	บริหารสถานศึกษา	ครู	ศน.	ชช.	ชพ.	ชก.	ปก.	อส.	ชง.	ปง.		ผู้เชี่ยวชาญพิเศษ	คุณวุฒิ	ทักษะ	ทั่วไป
-	-	-	-	-	๑	-	-	-	-	-	-	-	๑	-	-	-	-	๒	-	๑

